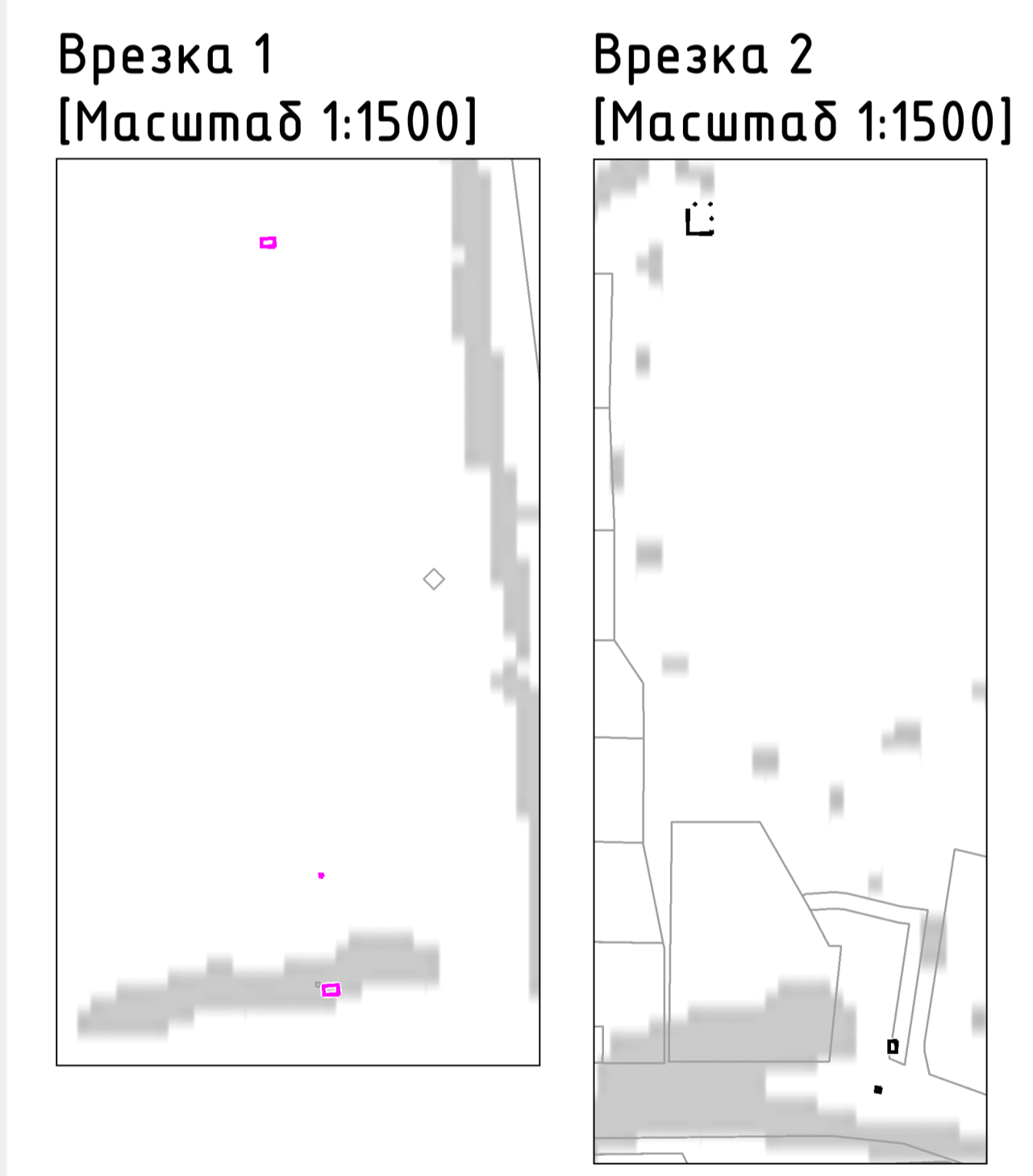
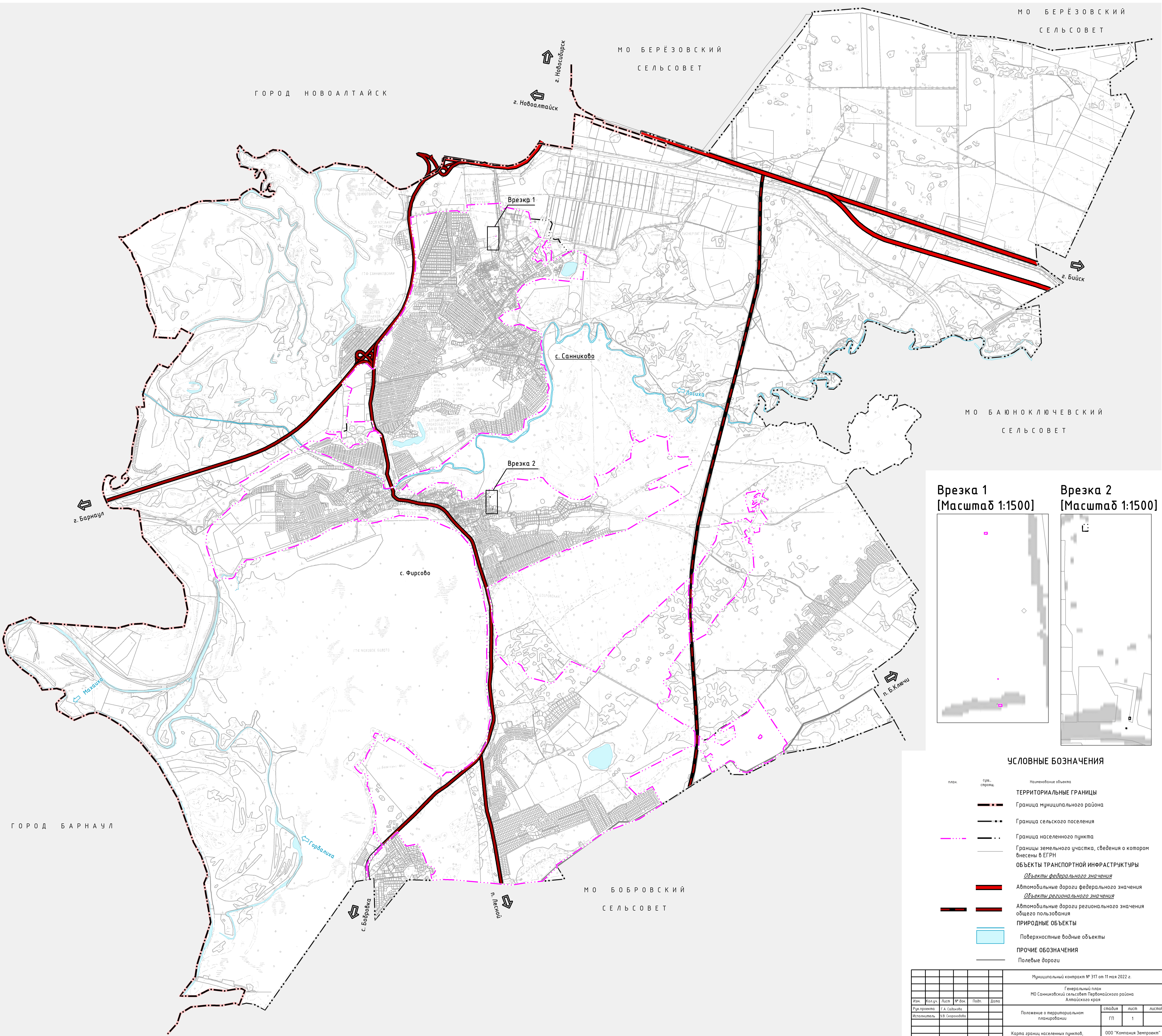


# ГЕНЕРАЛЬНЫЙ ПЛАН

МО САННИКОВСКИЙ СЕЛЬСОВЕТ ПЕРВОМАЙСКОГО РАЙОНА АЛТАЙСКОГО КРАЯ

Карта границ населенных пунктов, входящих в состав поселения [Масштаб 1:25000]



**УСЛОВНЫЕ БОЗНАЧЕНИЯ**

Символ	Наименование объекта
<b>ТЕРРИТОРИАЛЬНЫЕ ГРАНИЦЫ</b>	
	Граница муниципального района
	Граница сельского поселения
	Граница населенного пункта
	Границы земельного участка, сведения о котором внесены в ЕГРН
<b>ОБЪЕКТЫ ТРАНСПОРТНОЙ ИНФРАСТРУКТУРЫ</b>	
	Автомобильные дороги федерального значения
	Автомобильные дороги регионального значения
	Автомобильные дороги общего пользования
<b>ПРИРОДНЫЕ ОБЪЕКТЫ</b>	
	Поверхностные водные объекты
<b>ПРОЧИЕ ОБОЗНАЧЕНИЯ</b>	
	Полевые дороги

Муниципальный контракт № 317 от 11 мая 2022 г.				
Генеральный план				
МО Санниковский сельсовет Первомайского района Алтайского края				
Изм.	Кол.уч.	Лист	№ док.	Подп.
Рисованная	Г.А. Савинова			
Масштаб	1:25000			
Муниципальный контракт № 317 от 11 мая 2022 г.			статья	лист
Муниципальный контракт № 317 от 11 мая 2022 г.			ГП	1
Муниципальный контракт № 317 от 11 мая 2022 г.			ООО "Компания Земтрэки"	
Муниципальный контракт № 317 от 11 мая 2022 г.			г. Барнаул, 2022 г.	